

IP 40

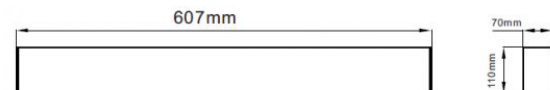
IK 04

IRC  
>80

28 W

220-240 V  
-  
50-60 Hz80'000  
Heures3000K  
4000K

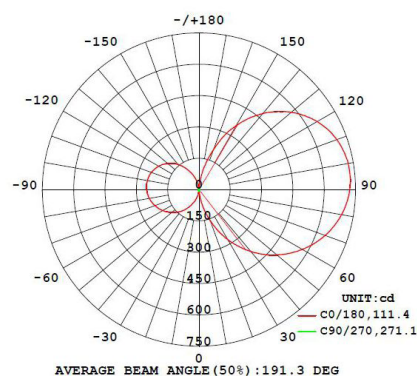
CE

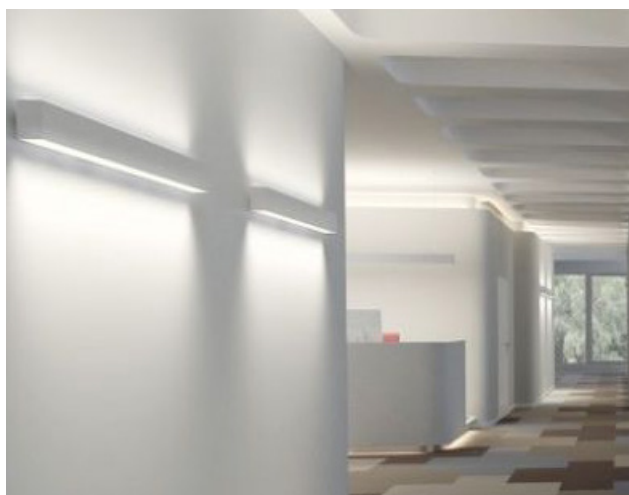


### CARACTÉRISTIQUES TECHNIQUES :

Type	Ligne lumineuse LED
Puissance	28W
Type de LED	SMD 2835
Alimentation	Incluse
Tension d'entrée	220-240 VAC - 50-60 Hz
Facteur de puissance	> 0.95
Variable	En option
Diffuseur	Opal - Polycarbonate
Angle	110°
IRC	> 80
Utilisation	Hôtel, école, bureau,...
SDCM	< 3
Temp. couleur	3000 / 4000K

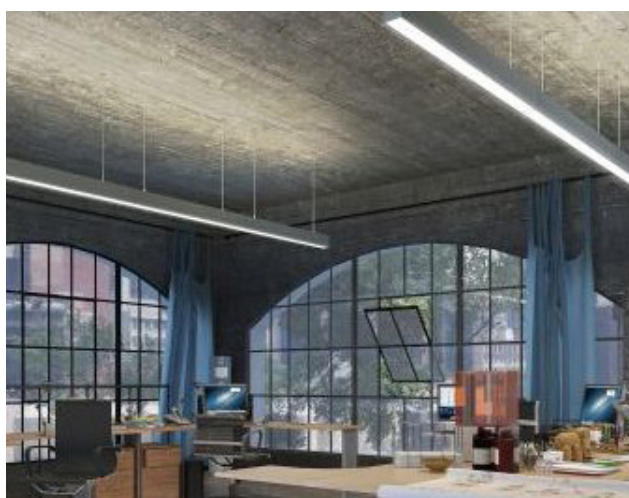
Garantie	5 ans
Durée de vie	80'000 h
Classe électrique	Classe III
Matériaux	Corps en Aluminium
Dimensions	607 x 110 x 70 mm
Découpe	-
Poids	2,5 Kg
Couleur	Blanc
IP	40
IK	04
T° fonctionnement	-10°C à +40°C
Flux lumineux	2469 / 2703 lm
lm/W	88 / 97 lm/W





### CARACTERISTIQUES TECHNIQUES :

Cette ligne lumineuse est vendue avec driver intégré, et peut être assemblée avec d'autres lignes afin d'obtenir des longueurs importantes! S'installe en suspension ou en applique au mur grâce à ses accessoires, vendus séparément.



### INSTALLATION DU PRODUIT :

Il est conçu pour l'éclairage général des espaces intérieurs : écoles, hôtels, bureaux, centres commerciaux, etc.

### PARTICULARITÉS :

- Élégance
- Facilité d'installation
- Rapport qualité-prix

